

KVCV sectie voeding 15 maart 2018

40 jaar & 100^e symposium:

UITDAGINGEN VOOR ONZE VOEDING:

zekerheid, veiligheid en kwaliteit



KVCV sectie voeding 40 & 100

- **Opstart:**
 - 1977: oprichting sectie voeding
 - Lic. P. Balduck (GB-INNO-BM),
 - Prof. D. Massart (VUB),
 - Dr. W. Ooghe (RUG),
 - Dr. G. Smits (Amylum nv),
 - Dr. P. Dirinck (RUG - IWONL);
 - Prof. H. Deelstra (UIA)
 - 26 april 1978: eerste officiële activiteit



KVCV sectie voeding 40 & 100

- Doel:

- Schakel tussen maatschappij, onderwijs, voedingsindustrie.
- Verspreiden van wetenschappelijke informatie over voeding en aanverwante disciplines.
- Nadruk op levensmiddelenanalyse.



KVCV sectie voeding 40 & 100

- Leden:

- 2018: 26 actieve leden
 - Academische wereld
 - Overheid
 - Industrie



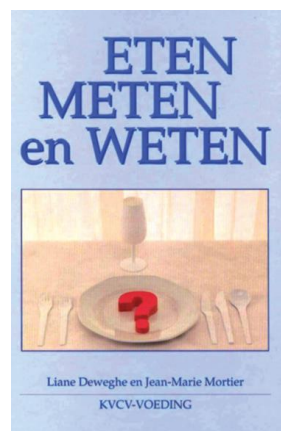
KVCV sectie voeding 40 & 100

- Organisaties:
 - 100!
 - 8 * Trends in levensmiddelenanalyse
 - 2 * EuroFoodChem
 - III in 1985, Antwerpen
 - XII in 2003, Brugge
 - Symposia omtrent labo-analyses contaminanten (hormonen, metalen, pesticiden), sensorische eigenschappen, nutritionele aspecten, hygiëne accreditatie-kwaliteitssystemen, wetgeving
 - Sociale activiteiten



KVCV sectie voeding 40 & 100

- Eten, meten, weten
- Brochure 40 jaar !
 - Website:
 - <http://voeding.kvcv.be>



VLAAMSE CHEMISCHE VERENIGING - SECTIE VOEDING
 in samenwerking met de
 VERENIGING VOOR VOEDINGS- EN LEVENSMIDDELENWETENSCHAPPEN
 (K.V.V)

**Studiedag
 Kwaliteitskontrolle van Voedingsmiddelen**

KRAMMA 16.15h : Distributiesector : Dr. R. HIC-
 GUET, GB-INNO-BM
 16.45h : Discussie en doorberechningen

0h : Aankomst deelnemers
 0h : Welkomwoord en inleiding
 : Prof. dr. N. SCHAMP, Afgevaardigd
 afgevaardigd V.C.V. en Lic. P. BAL-
 X, Voorzitter sectie "Voeding"
 0h : Plenaire Voorzacht : "Micro-
 scopische kwaliteitsbeheer van Voedings-
 middelen. Feiten en feitelij", door
 dr. A.A. MOSSEL, Leertool voor
 vbiologie van Levensmiddelen, Rijks-

VLAAMSE CHEMISCHE VERENIGING

SECTIE VOEDING

**CONTAMINANT
 IN HET
 VOEDSEL**

donderdag 2 april 19

KONINKLIJKE VLAAMSE CHEMISCHE
 VERENIGINGSECTIE VOEDING

In samenwerking met het
 Centrum voor Landbouwkundig Onderzoek
 Gent (CLO)

Kvev
 Kwaliteitsbeheer
 en Biotechnologie
 organisatie

STUDIEMIDDAGEN

SNELLERE METHODEN
 VOOR KWALITEITSBEPALING
 VAN LEVENSMIDDELEN

MELLE
 2/3 , 23/3 tot 6/4 -2000

[Woensdag 15 november 2000]

Mag het een paar genen meer zijn?
Genetisch geïngeneerd productie in onze voeding

[UIA, AULA MAJOR, ANTWERPEN]

The Food Division of the 'Koninklijke Vlaamse
 Chemische Vereniging' presents

Trends in Food Analysis VI
 First Announcement & Call for Abstracts

Date: May 15, 2009
 Time: 8 AM - 1PM

Topic:
 Food Analysis
 Faculty of Bioscience Engineering
 Ghent University
 Coupure links 653
 9000 Ghent
 Belgium

Content:
 Food Safety and Quality
 Management System
 and its application in
 food analysis

Organizers:
 • Prof. Dr. Inge (Ghent University)
 • Prof. Dr. Guy (Ghent University)
 • Prof. Dr. Guy (Ghent University)
 • Prof. Dr. Guy (Ghent University)
 • Prof. Dr. Guy (Ghent University)
 • Prof. Dr. Guy (Ghent University)

Call for Abstracts
 Abstracts should be submitted
 before 15th April 2009. Abstracts will
 be reviewed and accepted or
 rejected by the end of April 2009.

Registration:
 Registration fee: 100 €
 Registration fee: 100 €
 Registration fee: 100 €

Abstracts should be submitted
 before 15th April 2009. Abstracts will
 be reviewed and accepted or
 rejected by the end of April 2009.

Abstracts should be submitted
 before 15th April 2009. Abstracts will
 be reviewed and accepted or
 rejected by the end of April 2009.







PIVA , januari 2017



KVCV sectie voeding 40 & 100

**The Food Chemist: a Jack-of-all-
trades?**





THE HEAD
Smooth, creamy and blonde.
Sip with respect.

THE GUINNESS®
Strong, dark and deep. Cut to the chase.

THE GLASS
Keeps your hands dry and holds it all together.



KVCV sectie voeding 40 & 100

INGREDIENTS: WATER (75%), **SUGARS (12%)** (GLUCOSE (48%), FRUCTOSE (40%), SUCROSE (2%), MALTOSE (<1%), STARCH (5%), **FIBRE E460 (3%), AMINO ACIDS** (GLUTAMIC ACID (19%), ASPARTIC ACID (16%), HISTIDINE (11%), LEUCINE (7%), LYSINE (5%), PHENYLALANINE (4%), ARGININE (4%), VALINE (4%), ALANINE (4%), SERINE (4%), GLYCINE (3%), THREONINE (3%), ISOLEUCINE (3%), PROLINE (3%), TRYPTOPHAN (1%), CYSTINE (1%), TYROSINE (1%), METHIONINE (1%)), **FATTY ACIDS (1%)** (PALMITIC ACID (30%), OMEGA-6 FATTY ACID: LINOLEIC ACID (14%), OMEGA-3 FATTY ACID: LINOLENIC ACID (8%), OLEIC ACID (7%), PALMITOLEIC ACID (3%), STEARIC ACID (2%), LAURIC ACID (1%), MYRISTIC ACID (1%), CAPRIC ACID (<1%)), ASH (<1%), PHYTOSTEROLS, E515, OXALIC ACID, E300, E306 (TOCOPHEROL), PHYLLUQUINONE, THIAMIN, **COLOURS** (YELLOW-ORANGE E101 (RIBOFLAVIN), YELLOW-BROWN E160a), **FLAVOURS** (3-METHYLBUT-1-YL ETHANOATE, 2-METHYLBUTYL ETHANOATE, 2-METHYLPROPAN-1-OL, 3-METHYLBUTYL-1-OL, 2-HYDROXY-3-METHYLETHYL BUTANOATE, 3-METHYLBUTANAL, ETHYL HEXANOATE, ETHYL BUTANOATE, PENTYL ACETATE), 1510, NATURAL RIPENING AGENT (ETHENE GAS).



AN ALL-NATURAL BANANA



INGREDIENTS: WATER (75%), **SUGARS (12%)** (GLUCOSE (48%), FRUCTOSE (40%), SUCROSE (2%), MALTOSE (<1%), STARCH (5%), **FIBRE E460 (3%), AMINO ACIDS** (GLUTAMIC ACID (19%), ASPARTIC ACID (16%), HISTIDINE (11%), LEUCINE (7%), LYSINE (5%), PHENYLALANINE (4%), ARGININE (4%), VALINE (4%), ALANINE (4%), SERINE (4%), GLYCINE (3%), THREONINE (3%), ISOLEUCINE (3%), PROLINE (3%), TRYPTOPHAN (1%), CYSTINE (1%), TYROSINE (1%), METHIONINE (1%)), **FATTY ACIDS (1%)** (PALMITIC ACID (30%), OMEGA-6 FATTY ACID: LINOLEIC ACID (14%), OMEGA-3 FATTY ACID: LINOLENIC ACID (8%), OLEIC ACID (7%), PALMITOLEIC ACID (3%), STEARIC ACID (2%), LAURIC ACID (1%), MYRISTIC ACID (1%), CAPRIC ACID (<1%), ASH (<1%), PHYTOSTEROLS, E515, OXALIC ACID, E300, E306 (TOCOPHEROL), PHYLLUQUINONE, THIAMINE, **COLOURS** (YELLOW-ORANGE E101 (RIBOFLAVIN), YELLOW-BROWN E160a), **FLAVOURS** (3-METHYLBUT-1-YL ETHANOATE, 2-METHYLBUTYL ETHANOATE, 2-METHYLPROPAN-1-OL, 3-METHYLBUTYL-1-OL, 2-HYDROXY-3-METHYLETHYL BUTANOATE, 3-METHYLBUTANAL, ETHYL HEXANOATE, ETHYL BUTANOATE, PENTYL ACETATE), 1510, NATURAL RIPENING AGENT (ETHENE GAS).

KVCV sectie voeding 40 & 100

EEN VOLLEDIG NATUURLIJKE BANAAN



INGREDIENTEN: WATER (75%), **SUKERS (12%)** (GLUCOSE (48%), FRUCTOSE (40%), SACHAROSE (2%), MALTOSE (1%)), ZETMEEL (5%), CELLULOSE E460 (3%), **AMINOZUREN (<1%)** (GLUTAMINEZUUR (19%), ASPARAGINEZUUR (16%), HISTIDINE (11%), LEUCINE (7%), LYSINE (5%), FENYLALANINE (4%), ARGININE (4%), VALINE (4%), ALANINE (4%), SERINE (4%), GLYCINE (3%), THREONINE (3%), ISOLEUCINE (3%), PROLINE (3%), TRYPTOPHAN (1%), CYSTINE (1%), TYROSINE (1%), METHIONINE (1%)), **VETZUREN (1%)** (PALMITINEZUUR (30%), OMEGA-6 VETZUUR: LINOLEZUUR (14%), OMEGA-3 VETZUREN: LINOLENZUUR (8%), OLEEZUUR (7%), PALMITINEZUUR (3%), STEARINEZUUR (2%), LAURINEZUUR (1%), MYRISTINEZUUR (1%), CAPRINEZUUR (<1%)), ASH (<1%), PYTOSTEROLEN, E515, OXALIZUUR, E300, E306 (TOCOPHEROL), PHYLLUQUINONE, THAMINE, **KLEUREN** (GEEL-ORANJE E101 (RIBOFLAVINE), GEEL-BRUIJN E160a), **SMAKEN** (3-METHYLBUTYL ETHANOAT, 2-METHYLBUTYL ETHANOAT, 2-METHYLPROPAN-1-OL, 3-METHYLBUTYL-1-OL, 2-HYDROXY-3-METHYLETHYL BUTANOAT, 3-METHYLBUTANAL, ETHYLHEXANOAT, ETHYL-BUTANOAT, PENTYLACETAAT), NATUURLIJK RIPIJNGSMIDDEL (ETHEENGAAS).

INGREDIENTS OF AN ALL-NATURAL EGG



INGREDIENTS: AQUA (75.8%), **AMINO ACIDS (12.8%)** (GLUTAMIC ACID (19%), ASPARTIC ACID (15%), VALINE (8%), ARGinine (8%), LEUCINE (8%), LYSINE (7%), SERINE (7%), PHENYLALANINE (6%), ALANINE (5%), SOLEUCINE (6%), PROLINE (6%), TYROSINE (3%), THREONINE (3%), GLYCINE (3%), HISTIDINE (2%), METHIONINE (2%), CYSTINE (2%), TRYPTOPHAN (1%)), **FATTY ACIDS (0.8%)** (OCTADECENOIC ACID 49%, HEXADECANOIC ACID (2%), OCTADECANOIC ACID (12%), EICOSATETRAENOIC ACID (5%), EICOSANOIC ACID (2%), DOCOSANOIC ACID (1%), TETRADECANOIC ACID (1%), OCTANOIC ACID (<1%), DECANOIC ACID (<1%), DODECANOIC ACID (<1%), TETRADECANOIC ACID (<1%), TETRADECENOIC ACID (<1%), HEXADECENOIC ACID (<1%), EICOSENOIC ACID (<1%), DOCOSENOIC ACID (<1%)), **OMEGA-6 FATTY ACID: OCTADECADIENOIC ACID (12%), OMEGA-3 FATTY ACID: OCTADECADIENOIC ACID (1%), EICOSADIENOIC ACID (2%)** (EPA (<1%), OMEGA-3 FATTY ACID: DOCOSAHEXAENOIC ACID (DHA) (<1%)), **SUGARS (0.8%)** (GLUCOSE (50%), SUCROSE (15%), FRUCTOSE (15%), LACTOSE (15%), MALTOSE (15%), GALACTOSE (15%)), **COLOUR E160c, E160d, E300, E301, FLAVOURS** (PHENYLACETALDEHYDE, DODECA-2-ENAL, HEPTA-2-ENAL, HEXADECANAL, OCTADECANAL, PENTAN-3-ONE, BUTAN-2-ONE, ACETALDEHYDE, FORMALDEHYDE, ACETONE), SHELL TERPENE, ALSO CONTAINS BENZYLALANINE, BENZOIC ACID, ESTERS, FURANS, SULFUR-CONTAINING COMPOUNDS AND TERPENES.

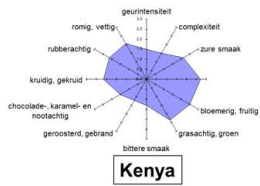
ALL-NATURAL BLUEBERRIES



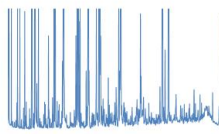
INGREDIENTS: AQUA (84%), **SUGARS (10%)** (FRUCTOSE (48%), GLUCOSE (40%), SUCROSE (2%)), **FIBRE E460 (2.4%), AMINO ACIDS (<1%)** (GLUTAMIC ACID (23%), ASPARTIC ACID (18%), LEUCINE (17%), ARGININE (8%), ALANINE (4%), VALINE (4%), GLYCINE (3%), PROLINE (4%), SOLEUCINE (3%), SERINE (2%), THREONINE (2%), PHENYLALANINE (2%), LYSINE (2%), METHIONINE (2%), TYROSINE (1%), HISTIDINE (1%), CYSTINE (1%), TRYPTOPHAN (<1%)), **FATTY ACIDS (<1%)** (OMEGA-6 FATTY ACID: LINOLEIC ACID (30%), OMEGA-3 FATTY ACID: LINOLENIC ACID (15%), OLEIC ACID (18%), PALMITIC ACID (8%), STEARIC ACID (2%), PALMITOLEIC ACID (<1%)), ASH (<1%), PHYTOSTEROLS, OXALIC ACID, E300, E306 (TOCOPHEROL), THAMINE, **COLOURS** (E160a, E160b, E160c, E160d, E160e), **FLAVOURS** (ETHYL ETHANOATE, 3-METHYL BUTYRALDEHYDE, 2-METHYL BUTYRALDEHYDE, PENTANAL, METHYLBUTYRATE, OCTAN-2-ONE, HEXANAL, DECANAL, 3-CARDENE, LIMONENE, STYRENE, NONANE, ETHYL 3-METHYLBUTANATE, NON-1-ENE, HEXAN-2-ONE, HYDROXYMANGOL, LINALOOL, TERPINYL ACETATE, CARYOPHYLLENE, ALPHA-TERPINEOL, ALPHA-TERPENE, 1,8-CINEOLE, CITRAL, BENZALDEHYDE), METHYL-PARABEN, 1510, E300, E440, E461 and FRESH AIR (E941, E948, E290).

Voedselkwaliteit: smaak/flavour van voedingsmiddelen SAS-strategie: Sensoriek-Analytiek-Statistiek

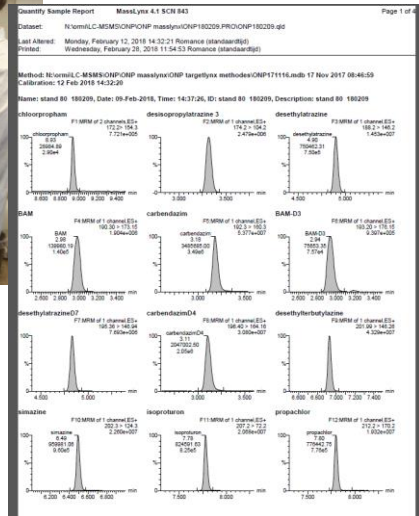
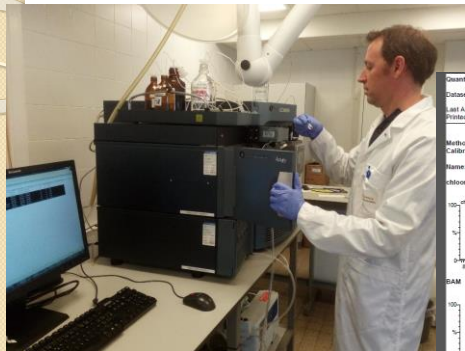
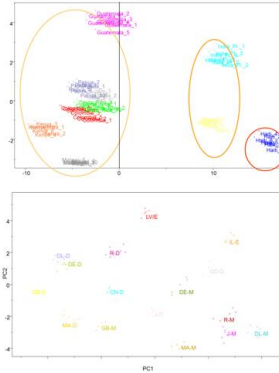
Sensoriek



Analytiek



Statistiek



**Warenwetgeving Online
in een nieuw jasje**

- ✓ Sneller
- ✓ Uitgebreider
- ✓ Intuïtiever

*Ontdek
het nu als
eerste*



www.warenwetgeving.be



KVCV sectie voeding 40 & 100

HACCP

Hazard Analysis Critical Control Point



"THE DOSE MAKES THE POISON"

APPLE SEEDS

PEARS

POTATOES

COURGETTES

CONTAIN AMYGDALIN
~0.6g/kg of seedsCONTAIN FORMALDEHYDE
~0.06g/kgCONTAIN SOLANIN
~0.2g/kg
(higher in green potatoes)CONTAIN CUCURBITACIN E
Variable
(higher in bitter courgettes)

ALL OF THE FOOD ITEMS ABOVE CONTAIN NATURAL CHEMICALS THAT ARE TOXIC TO HUMANS. HOWEVER, THEY ARE USUALLY PRESENT IN VERY SMALL AMOUNTS, FAR BELOW THE HARMFUL DOSE.

JUST BECAUSE A CHEMICAL IS PRESENT, DOES NOT MEAN THAT IT IS HARMFUL IN THE AMOUNT PRESENT.



KVCV sectie voeding 40 & 100

The Food Chemist: a Jack-of-all-
trades? **Why not!!**

Landbouw & technieken

toxicologie

nutritie



Analytische chemie

HACCP & microbiologie

Statistiek

Wetgeving



PROGRAMMA

14u00	<p>Verwelkoming</p> <p>drs. Rudy Calders, voorzitter KVCV sectie voeding dr. Rudolf Vanheertum, bestuurslid KVCV</p>
14u20	<p>Welke gebeurtenissen hebben onze voedselpolitiek veranderd?</p> <p>Piet Vanthemsche, gewezen gedelegeerd bestuurder FAVV, erevoorzitter Boerenbond, bestuurder van vennootschappen</p> <p style="text-align: right;">1</p>
15u00	<p>What analysis concepts do we need to ensure the safety and quality of our food?</p> <p>Prof. dr Franz Ulberth, Head of Fraud Detection and Prevention Unit at European Commission's Joint Research Centre, Geel</p> <p style="text-align: right;">2</p>
15u35	<p>Uitdagingen voor GGO's in onze voeding: merken we straks nog het verschil met de niet-genetische gewijzigde soorten?</p> <p>Prof. dr. Lieve Gheysen, UGent</p> <p style="text-align: right;">3</p>
16u00	Receptie